

1 Relaciona.

L'aigua és incolora perquè... ○

○ no fa olor

L'aigua és inodora perquè... ○

○ no té sabor

L'aigua és insípida perquè... ○

○ no té color

2 Escriu en quin estat es troba l'aigua.

Com ha passat d'un estat a l'altre?

Pinta fred = blau o calor = roig, com corresponga.



Fred

Calor





Fred

Calor

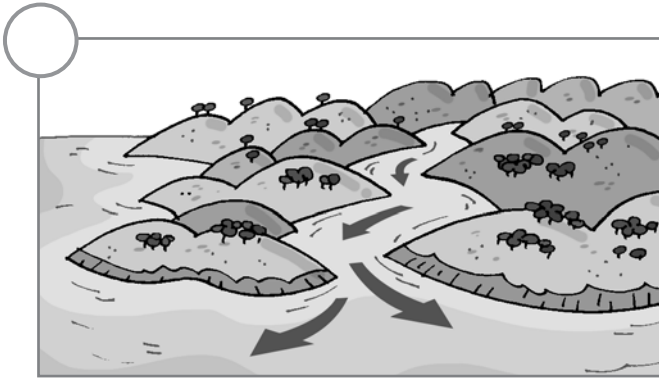


3 Escriu en la columna que corresponga.

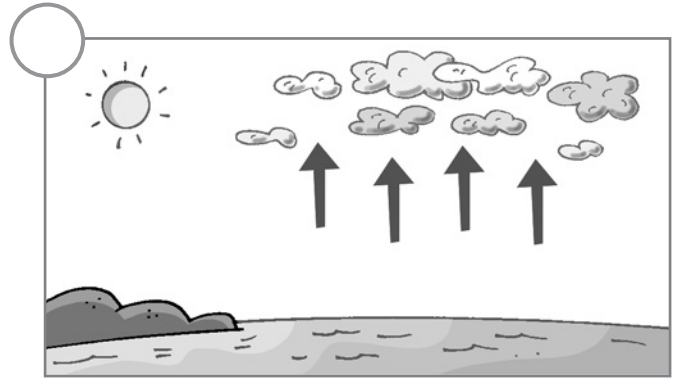
mar – glacera – núvol – oceà – riu – llacuna

Aigua dolça	Aigua salada

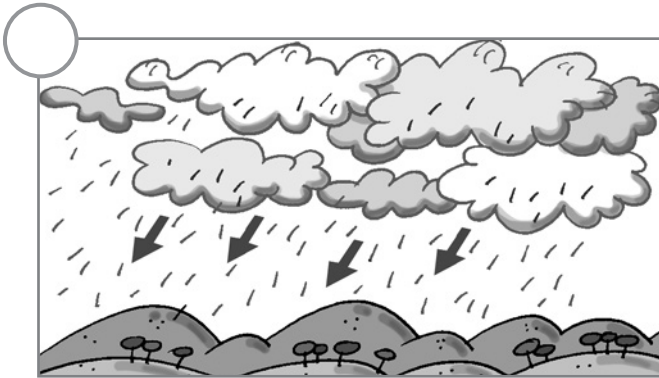
4 Observa, llig i ordena les etapes del cicle de l'aigua de l'1 al 4.



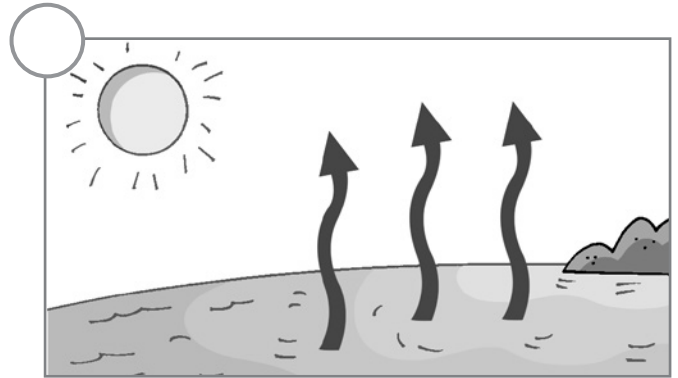
L'aigua torna a la mar.



Es formen els núvols.



L'aigua dels núvols cau en forma de pluja, neu o granís.



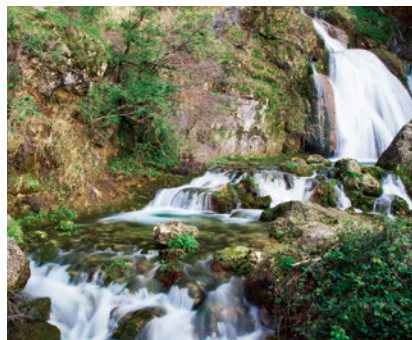
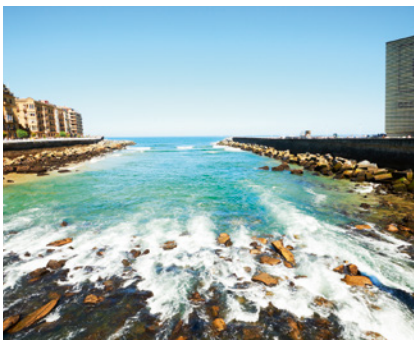
La calor del Sol evapora l'aigua de la mar.

5 Observa les imatges d'aquests rius i encercla seguint el codi.

Curs alt = verd

Curs mitjà = roig

Curs baix = blau



6 Escriu per a què podem usar l'aigua no potable.